

# Le site internet de l'AFTES : un bilan plus que positif



**Nicole BAJARD**  
CETU/Comité Communication  
Responsable du site AFTES

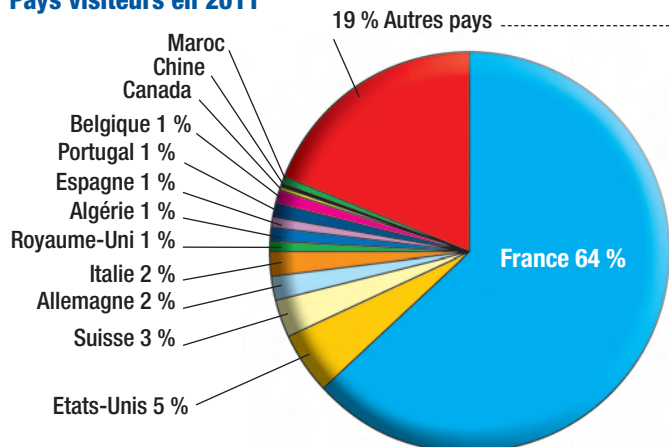
Le site Internet de l'AFTES enregistre une moyenne de 4300 visites par mois depuis le début de l'année 2011, contre 3700 en 2010, avec une pointe de 8300 visites, pendant le Congrès, au mois d'octobre 2011.

Plus de 130 pays identifiés visitent régulièrement le site et téléchargent des recommandations.

La mise à jour permanente des activités de l'AFTES, (journées techniques, conférences, des publications : recommandations et TES...) tel est l'objectif pour faire vivre le site.

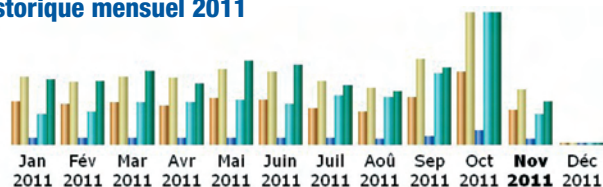
## Le bilan

### Pays visiteurs en 2011



Afrique du Sud, Albanie, Algérie, Allemagne, Andorre, Arabie Saoudite, Argentine, Arménie, Australie, Autriche, Azerbaïdjan, Bangladesh, Biélorussie, Belgique, Bénin, Birmanie, Bosnie-Herzégovine, Bolivie, Brésil, Bulgarie, Burkina Faso, Burundi, Cameroun, Cambodge, Canada, Chili, Chine, Chypre, Comores, Colombie, Congo, Costa Rica, Côte d'Ivoire, Croatie, Danemark, Ecosse, Egypte, Equateur, Emirats Arabes Unis, Espagne, Etats-Unis, Ethiopie, Finlande, Florida, FRANCE, Gabon, Géorgie, Grèce, Guatemala, Guinée équatoriale, Haïti, Honduras, Hong Kong, Hongrie, Indonésie, Ile Maurice, Inde, Irak, Iran, Irlande, Islande, Israël, Italie, Jamaïque, Japon, Kazakhstan, Kenya, Koweït, Kirghizistan, Lettonie, Liban, Liechtenstein, Lituanie, Luxembourg, La Macédoine, Madagascar, Malaisie, Maldives, Mali, Malte, Maroc, Mauritanie, Mexique, Monaco, Namibie, Népal, Nicaragua, Niger, Norvège, Nouvelle Calédonie, Nouvelle Zélande, Ouganda, Ouzbékistan, Pays-Bas, Pakistan, Panama, Pérou, Philippines, Pologne, Polynésie française, Portugal, Qatar, Rwanda, République de Corée, République du Congo, République Slovaque, République Tchèque, Réunion, Roumanie, Royaume-Uni, Russie, Rwanda, Sénégal, Serbie, Singapour, Slovénie, Soudan, Sri Lanka, Suède, Suisse, Syrie, Taiwan, Thaïlande, Turquie, Togo, Uruguay, Ukraine, Venezuela, Vietnam, Zambie.

### Historique mensuel 2011



### Top 5 des rubriques les plus visitées

- Congrès AFTES Lyon 2011
- Publications - consultation et téléchargements des recommandations
- Publications - Revue "Tunnels & Espace souterrain"
- Evènements (Journées Techniques, Conférences)
- Actualités (espace "Membres")

### La création d'un mini-site dédié au Congrès de l'AFTES "LYON 2011"

Il a été un outil de communication performant.

La mise en place de plusieurs formulaires avec une boîte mail spécifique au congrès a bien rempli son rôle, comme la soumission des résumés et des textes des communications. Plus de 500 courriels ont été déposés dans cette boîte.

La publication en temps réel de tous les documents de l'exposition a facilité les échanges.



Un lien vers le formulaire d'inscription au congrès a favorisé l'enregistrement des congressistes en ligne.

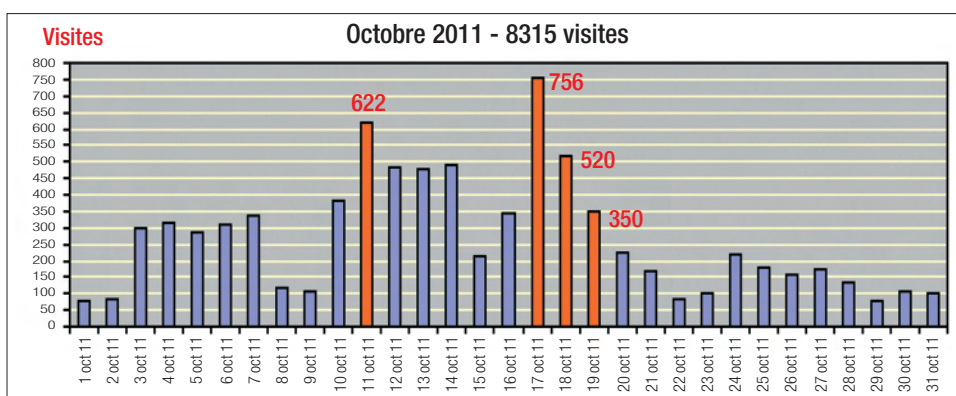
Analyse du mois d'octobre - Pages vues

Pages-URL (Top 10) - Liste complète -	
464 pages différentes	
	Pages vues
/lyon2011/	5290
/	3168
/lyon2011/fr-lyon2011-programme-detaile.html	2408
/lyon2011/fr-lyon2011-exposition.html	1722
/commande-recommandation.html	1692
/publications_revue-tunnels.html	1624
/lyon2011/fr-lyon2011-comite-d-organisation.html	1225
/lyon2011/fr-lyon2011-informations-generales.html	1144
/publications_recommandations.html	1143
/lyon2011/fr-lyon2011-presentation-organisation.html	1115
Autres	19961

Pendant le congrès, la possibilité d'accéder au site a permis de répondre aux attentes des congressistes.

Aussi, la publication du programme détaillé des conférences a généré un record des consultations pendant les 3 jours du congrès. (voir histogramme ci-contre).

Quelques jours précédant l'ouverture du congrès, le mailing de la newsletter pointant vers le site "AFTES Lyon2011" avait déjà suscité de nombreuses visites (622 le 11 octobre 2011).



Publications

Bien que détrônée au mois d'octobre par le congrès, la liste des recommandations reste la plus visitée.

78 recommandations en français sont référencées.

55 recommandations en français et 32 en anglais sont téléchargeables.

Depuis le début de l'année 2011, nous avons enregistré une moyenne de 530 recommandations téléchargées par mois.

Année	Nombre de contacts	Nombre de recommandations téléchargées		
		Espace public <i>(formulaire à renseigner)</i>	Espace membres <i>(avec codes d'accès)</i>	Total
2010	1097 <i>France : 70 % - Etrangers : 30 %</i>	4618	2069	6687
2011 <i>(janvier à octobre)</i>	1106 <i>France : 66 % - Etrangers : 34 %</i>	3440	1879	5319 <i>(10 mois)</i>

Les recommandations sont référencées sur le site et mises dans l'espace public un an après leur publication dans la revue TES. Cependant elles sont téléchargeables dès leur parution dans l'espace membres « rubrique actualités » et accessibles aux adhérents de l'AFTES ayant un code d'accès.

Depuis la mise en ligne du nouveau site le 13 avril 2007, les recommandations ont été téléchargées plus de 20 000 fois.

Par ailleurs, dès sa sortie, chaque numéro de la revue Tunnels et Espace Souterrain est publié sur le site mais limité dans un premier temps au sommaire et aux résumés français/anglais de tous les articles. Puis un an plus tard, les articles complets sont mis en ligne.

Comités et les Délégations régionales de l'AFTES, puis diffusées par mailing à tous les adhérents ayant communiqué une adresse électronique.

Congrès et Colloques

Un calendrier des autres manifestations est tenu à jour et consultable dans cette rubrique.

Formation - Métiers

Cette nouvelle rubrique a vu le jour début 2011 avec la création du « MASTERE SPECIALISE », à l'initiative de l'AFTES, de l'INSA de Lyon, de l'ENTPE et du Centre d'Etudes des Tunnels (CETU).

Toutes les informations se trouvent sur le contenu de la formation, les modalités d'inscription et le programme de quelques conférences gratuites et libre d'accès durant la session 2011-2012.

Sont présentés également plusieurs interviews des différents métiers de la profession déjà publiés dans la revue de l'AFTES.

Informations de l'AFTES

Espace Public

Evènements

Dans cette rubrique sont annoncées les journées techniques organisées par les

Espace Membres

Actualités

Cette rubrique informe les membres des activités de l'AFTES, comme la date de la prochaine Assemblée Générale, le compte-rendu du Conseil d'Administration... ou des documents récemment publiés. Chaque comité et les groupes de travail du comité technique disposent d'un espace collaboratif utilisé comme support de sauvegarde de tous les documents de travail. L'animateur de chacune de ces entités a la possibilité de gérer et de mettre à disposition des documents, (agendas, comptes-rendus, ...) pour tenir informées les personnes qui y participent.


Plus de 20 groupes ou comités sont actifs



Vous êtes membre de l'AFTES et vous n'avez pas votre code d'accès, vous pouvez en faire la demande à partir du formulaire d'identification prévu à cet effet dans l'espace membre, ou adresser votre nom et votre adresse mail à l'administrateur du site, adresse ci-dessous. Un nouveau code vous sera envoyé.

Vous avez des observations ou des suggestions, contacter Nicole Bajard, Administrateur du site : [Nicole.Bajard@developpement-durable.gouv.fr](mailto:Nicole.Bajard@developpement-durable.gouv.fr)

A bientôt sur [www.aftes.asso.fr](http://www.aftes.asso.fr).



**J'adhère à l'AFTES**

**Membership Form**

**La qualité de membre adhérent de l'AFTES, permet :**

- de recevoir la revue « Tunnels et Espace Souterrain », organe officiel de l'AFTES
- de participer aux groupes de travail, aux journées d'études et aux visites de chantiers organisées par l'Association
- l'accès à l'espace membre du site [www.aftes.asso.fr](http://www.aftes.asso.fr), et le téléchargement libre et gratuit des recommandations élaborées par les groupes de travail de l'AFTES.

*The AFTES membership allows to :*

- receive the AFTES official publication « Tunnels et Espace Souterrain »
- take part in the Working Groups, study sessions and site visits organized by AFTES
- get access to the member's website [www.aftes.asso.fr](http://www.aftes.asso.fr) including free loading of the AFTES WG's recommendations.

<b>Membre Collectif</b> <i>Collective Member</i>	<b>650 € TTC</b>	L'adhésion comprend 6 numéros de la revue en 3 exemplaires. <i>Membership's fee includes provision of the 6 Tunnels &amp; Espace Souterrain magazine yearly issues (3 copies/issue)</i>
<b>Membre Individuel</b> <i>Individual Member</i>	<b>100 € TTC</b>	L'adhésion comprend 6 numéros de la revue. <i>Membership's fee includes provision of the 6 Tunnels &amp; Espace Souterrain magazine yearly issues (1 copy/issue).</i>
<b>Membre Retraité</b>	<b>50 € TTC</b>	L'adhésion comprend 6 numéros de la revue. <i>Membership's fee includes provision of the 6 Tunnels &amp; Espace Souterrain magazine yearly issues (1 copy/issue).</i>
<b>Edudiant</b> <i>Student</i>	<b>10 € TTC</b>	L'adhésion comprend 6 numéros de la revue (qui ne pourra être expédiée qu'en France. Joindre la photocopie de la carte d'étudiant) <i>Membership's fee includes mailing (France only) of the 6 magazines yearly issues.</i>

Nom/Name : ..... Prénom/First name : .....

Entreprise/Company, Fonction/Position : .....

Adresse/Address : .....

Code Postal : ..... Ville/Town : .....

Pays/Country : ..... E-mail : .....

Tél. : ..... Mobile : ..... Fax : .....

Dans le cas d'une adhésion d'un Membre Collectif, merci d'indiquer le nom et l'adresse du représentant de la société.  
If applying for Collective Membership, please state name and address of the company representative.

**REGLEMENT/PAYMENT**

- Par virement bancaire/By credit transfer : Code Banque 30002 - Code Agence 00423 - Compte 000 0000 829H - clé RIB 33  
*Joindre la copie du justificatif en cas de règlement par virement / Attach a copy of the proof in case of payment by transfer*
- Par chèque bancaire à l'ordre de l'AFTES

**Bulletin d'adhésion à retourner à / Please complete and sign this form and send to :**  
**AFTES - Sakina Mohamed - 15 rue de la Fontaine au Roi - 75011 PARIS**

Date et signature