

Collecteur d'eaux pluviales du grand ensemble d'ANTONY
ANTONY (92)
 - 1989 -
 longueur = 1483 ml - ϕ foré = 2,84m



I - DEFINITION DES TRAVAUX

Maître d'ouvrage : Département des Hauts de Seine

Maître d'oeuvre : Direction Départementale de l'Equipeement des Hauts de Seine

Entrepreneurs : CAMPENON BERNARD SGE

Objet des travaux : Construction d'un collecteur diamètre fini : 2,10 m, longueur : 1483 m. Passage sous voie SNCF et RATP.

1 puits de travail de 6 x 4 m, 7 puits de visite ϕ 2,00 m fini, 2 puits de reprise de 2 x 2 m, 1 puits de travail 5 x 4 m, 1 ovoïde T200 x 1,20 m réalisé en souterrain de 13 m de longueur, et divers ouvrages de raccordement à ciel ouvert.

Délai contractuel : 26 mois

Nombre de poste et durée : 2 postes de 8 heures
5 jours/semaines

Effectif du chantier : 55 personnes

II - CARACTERISTIQUES DU BOUCLIER

Constructeur : LOVAT baptisé Bernadette
Type : M 110
Confinement : front ouvert ou pression de terre
Roue de coupe : pleine face - étoile à 3 bras

Diamètre : creusement : 2,84 m
 extradados revêtement : 2,64 m
 intrados revêtement : 2,10 m
Longueur : bouclier : 6,27 m
 virole centrale : 3,50 m
 jupe : 2,13 m
 total machine + train : 28 m
Epaisseur : virole centrale : 25 mm
 jupe : 12,7 mm
Poids : bouclier + jupe : 66 t

Course de forage : 1680 mm
Guidage : rayon laser sur cible
Equipements : extenseur de cintres et tapis pour marinage
Dispositif d'étanchéité : aucun (cintres)
Accès au front : par la chambre périphérique de marinage

Rayon minimal : 80 m
Couple de coupe : 550 kN.m à 3,5tr/min.
Vitesse instantanée : 3 cm/min.
Vitesse de rotation : 0 à 6 tr/min.
Puissance totale : 460 kW
en tête : 295 kW
Poussée totale : 680 t - 8 vérins
Nombre d'outils : 30 u

III - ORGANISATION DU CHANTIER

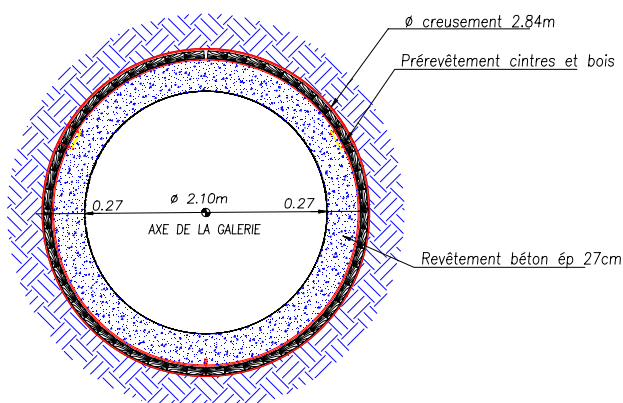
Creusement : au bouclier utilisé en mode ouvert ou fermé

Marinage : évacuation des terres par convoyeur puis trains de berlines

Soutènement - Revêtement : soutènement cintres HEA ou HEB espacement 1 m et blindage bois.
 Revêtement coulé en place épaisseur 27 cm.

Incidents particuliers : néant

COUPE TYPE



IV - RESULTATS DE CHANTIER (à 2 postes)

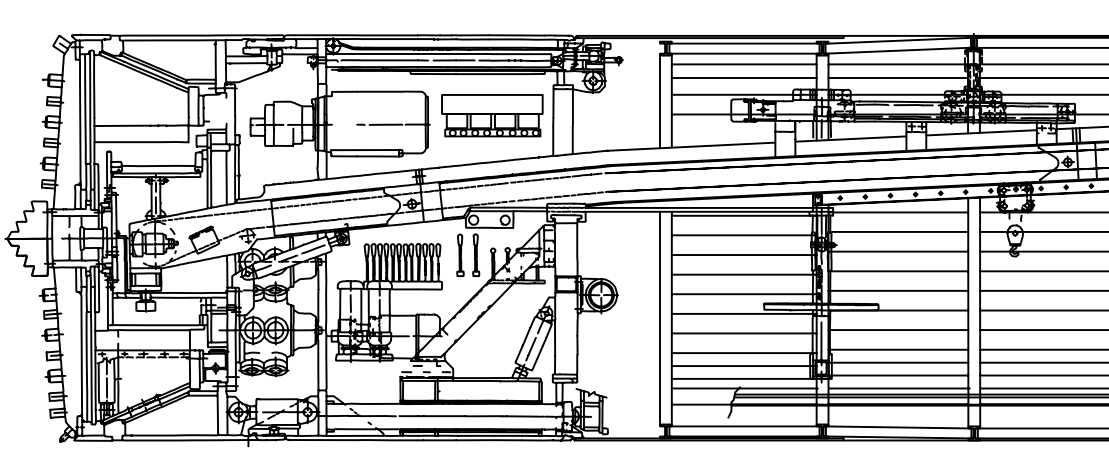
Avancement moyen réalisé : 152 ml/mois

par :	meilleurs avancements
Poste	12 ml
Jour	20 ml
Semaine	80 ml
Mois	283 ml

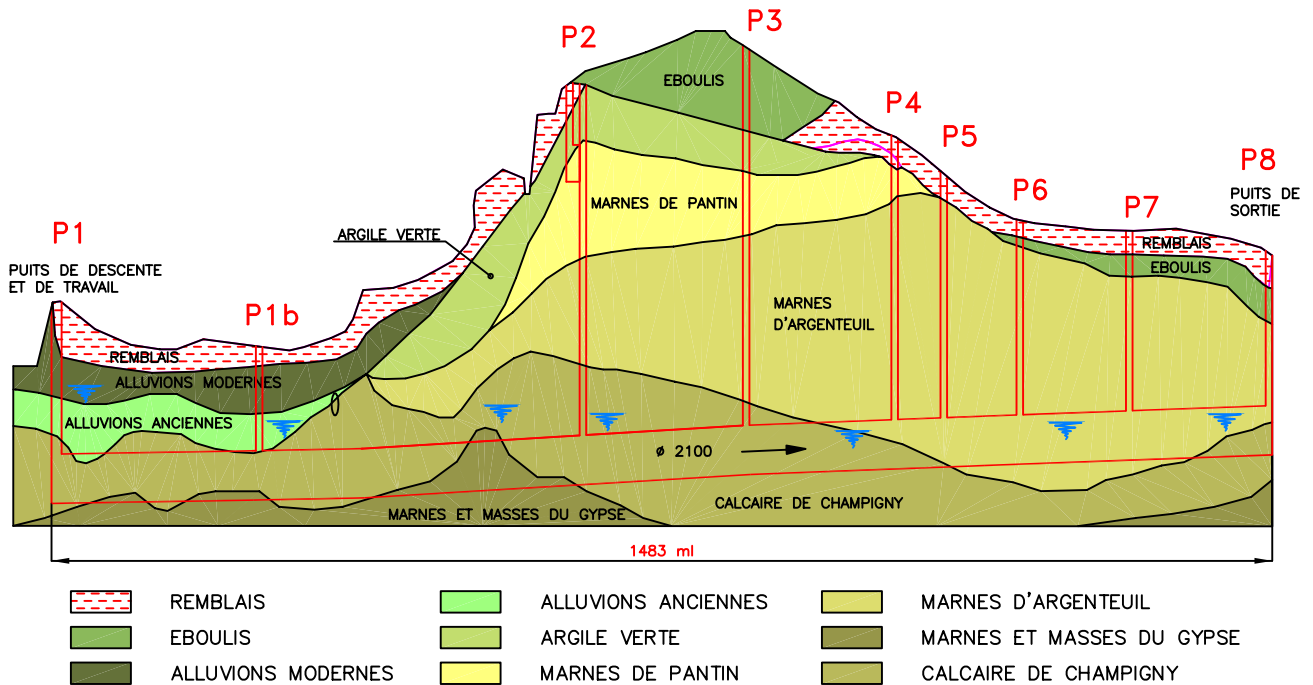
V - GEOLOGIE

Niveau de la nappe phréatique : hauteur maximum de la colonne d'eau : 5 m

Terrains rencontrés : Alluvions anciennes, calcaire de Champigny, marnes et masses de gypse, marnes d'Argenteuil (voir coupe géologique)



PROFIL EN LONG GEOLOGIQUE



GRAPHIQUE D'AVANCEMENT

