



Rôle du Coordonnateur SPS du MOA – RATP

Agnès TIFFOCHE

Rôle du Coordonnateur SPS du MOA - RATP

1. Intégration de la coordination SPS dans le processus «MOA»
2. Place du CSPS dans l'organigramme d'un chantier
3. Avantages d'une structure imbriquée
4. Inconvénients rencontrés
5. Bilan



1. Intégration de la coordination SPS dans le processus « MOA »

Département Maîtrise d'Ouvrage des Projets (MOP)

Organisé en trois niveaux de responsabilités

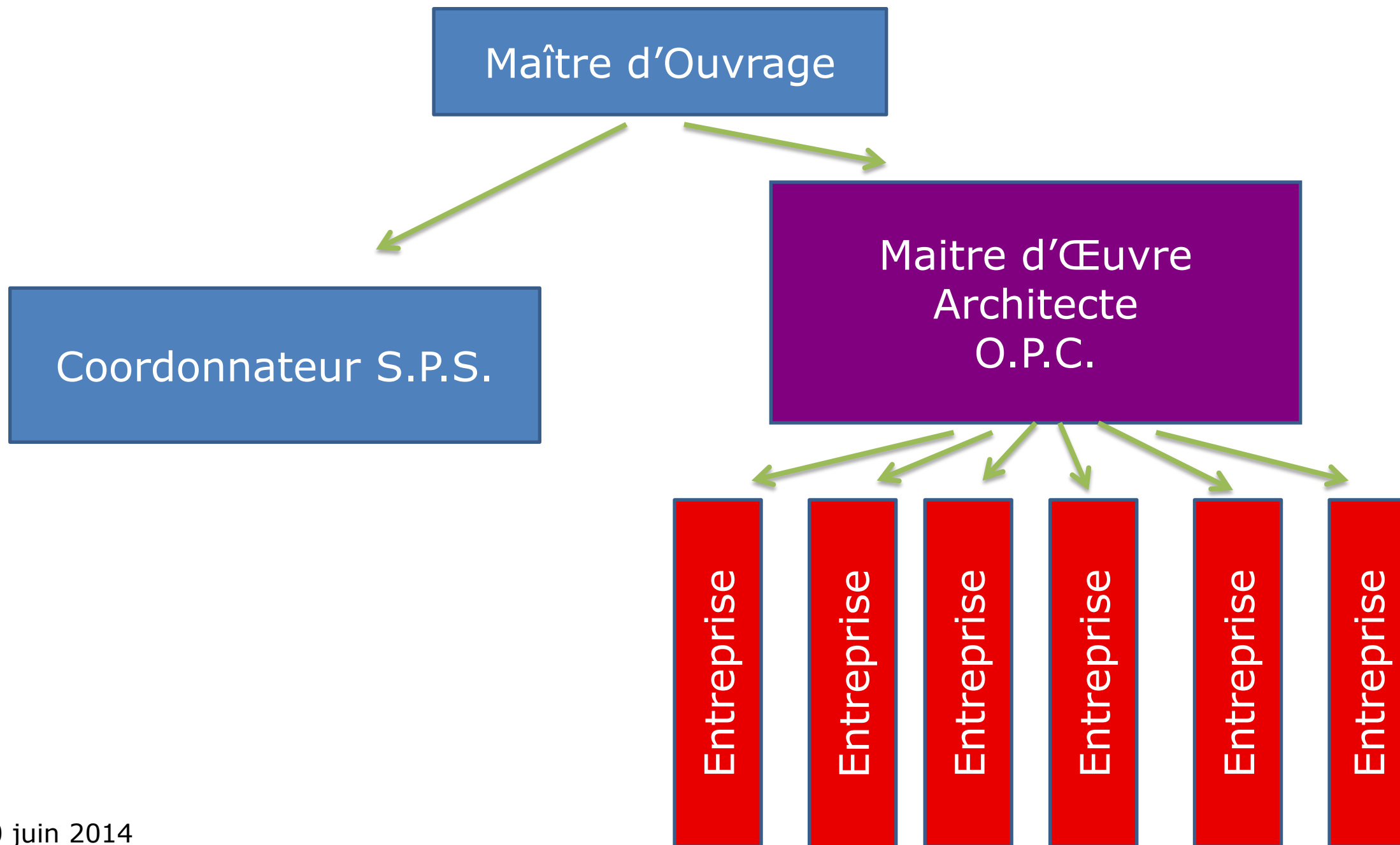
Niveau MOA: responsabilité des Projets, des décisions, de la représentation extérieure

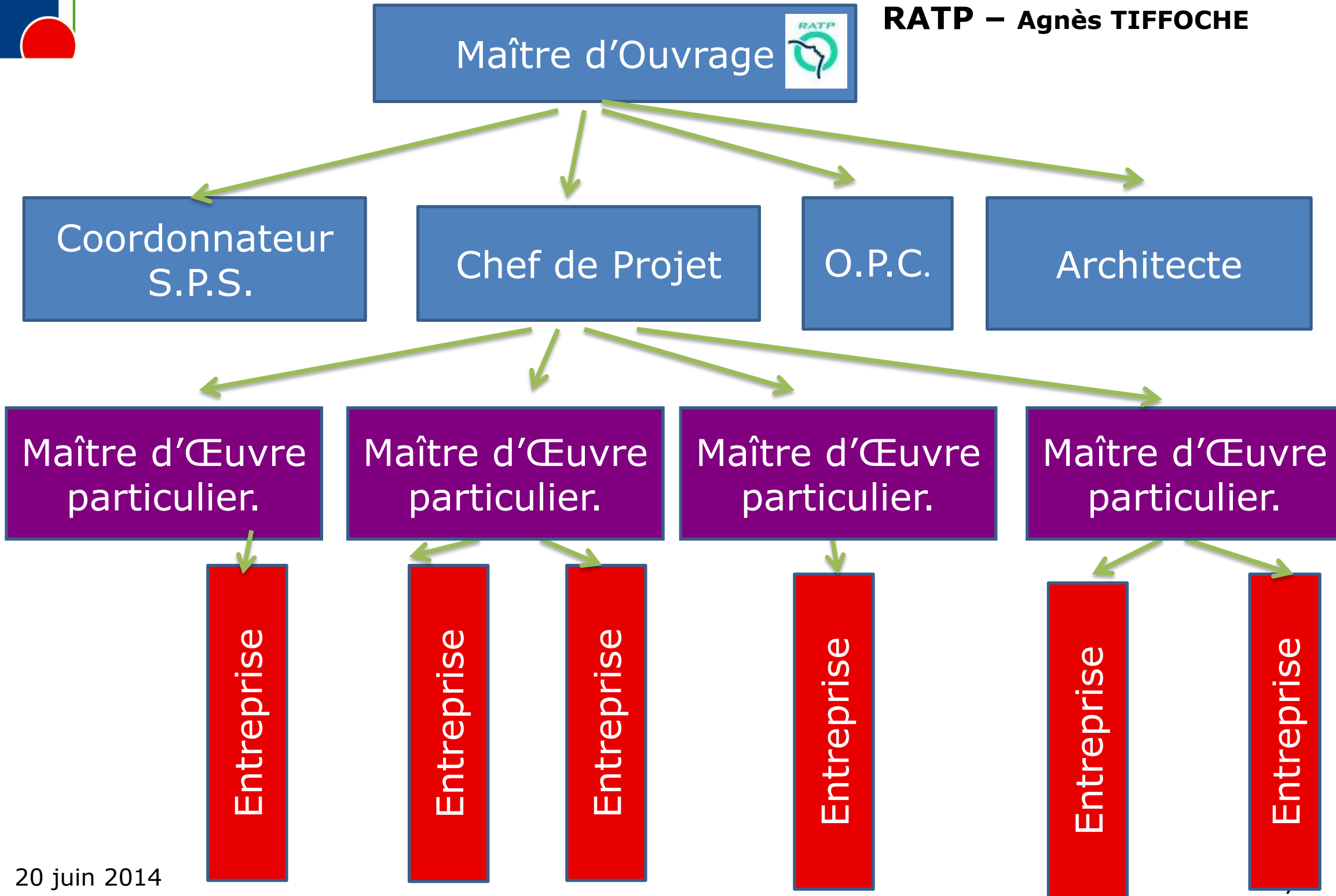
Niveau AMOA: maîtrise des Système Projets de la RATP (exemples: Génie Ferroviaire, Accessibilité, Hygiène bâtimementaire,...)

Niveau Conduite d'Opération: management opérationnelle des projets, regroupe les Chef de Projets (CDP) et les Coordonnateurs Sécurité et protection de la Santé (CSPS)

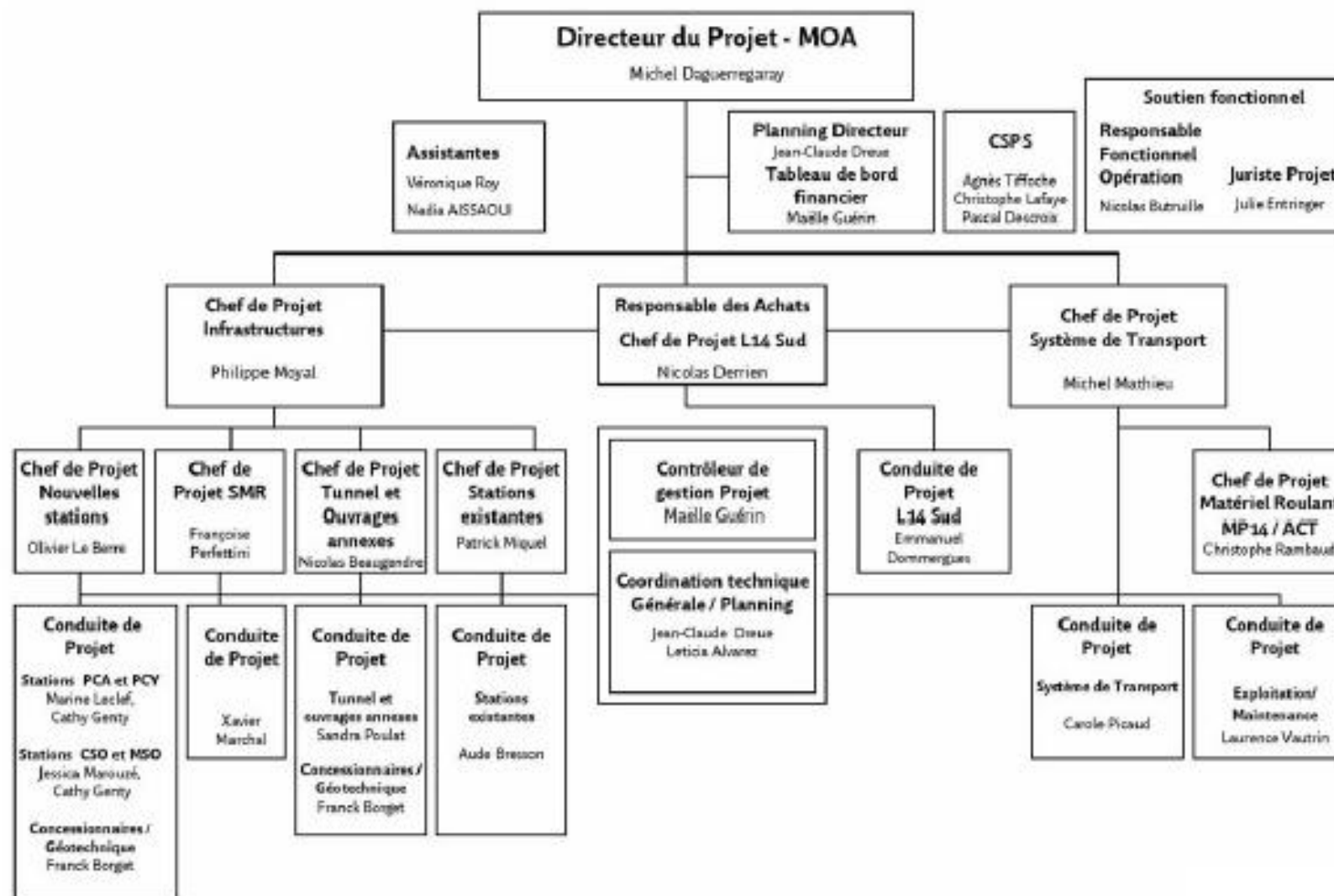


2. Organigramme d'un chantier





DIR	
MOA	Structures dédiées Soutien
CDP	
AMO	



3. Avantages d'une structure imbriquée

Avantages rencontrés pour le C.S.P.S.

- « Moyens » : temps passé en fonction des problèmes rencontrés sur le chantier, salarié « maison »
- « Autorité » : lien direct avec MOA, même société que le MOA
- « Coopération avec les autres intervenants » : collègues, accès à l'information sur le serveur « Maison »
- « Elaboration du D.I.U.O. » : proximité du Chef d'Établissement et du mainteneur

FICHE D'AVIS CONTRIBUTEURS

Référence : 14-049

Date : 31/03/2014

Rédacteur : *ESQ-IMP/BT – S.HULOIS*

PROJET : *Analyse rendu intermédiaire PRO Archi-éclairage*

Phase de l'opération selon ID EST 217 : PRO

DOCUMENTS OU ELEMENTS OBJET DE L'AVIS
Dossier PRO Architecture Eclairage des futures stations, station Mairie de St Ouen, Porte de Clichy & Pont Gardinet.
OBSERVATIONS, AVIS ET/OU COMMENTAIRES
<p><u>Mairie de St Ouen :</u></p> <p><i><u>Plans niveau Voirie :</u></i></p> <p>Les Luminaires LC-S sont à décaler de manière à ce qu'ils ne soit pas au dessus des portes anti-fraudes et ce pour des soucis de maintenabilité aisée en journée.</p> <p>Les luminaires LC-S proches des escaliers fixes et mécanique ainsi qu'aux abords du puit de lumière sont à déplacer car il représentent un danger pour les mainteneurs lors de leur manipulation => y remédier.</p>

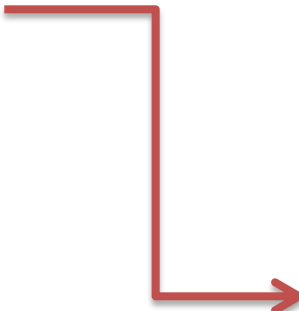
Avantages rencontrés pour le MOA et son représentant (CDP)

- « Moyens » : temps passé en fonction des problèmes rencontrés sur le chantier, salarié « maison »
- Compétences: mobilité interne dans plusieurs services, traçabilité du parcours professionnel, pas de remplacement par un collègue plus inexpérimenté (et moins coûteux!)
- En cas d'enquête judiciaire, solidarité entre collègues

4. Inconvénients rencontrés

Inconvénients pour le C.S.P.S.

- ❑ Limite de la mission : sécurité de tous les intervenants sur le chantier (entreprises, Moe, visiteurs,...)
- ❑ Temps passé : heures non comptées
- ❑ Relation avec les collègues en cas de désaccord
- ❑ Effet de « vase clos »



Mission complémentaire:
Auditeur des CSPS externes
Formation
Représentation de la société



5. Bilan



- Satisfaction « clientèle »



Indicateurs de qualité RATP bons:

- Rendu de documents
- relationnel avec l'équipe constituée

Indicateurs liés à la Sécurité (TF, TG) bas/ RATP, BTP, travaux souterrains

Peu d'heures passées par le Département JUR

- Mobilité dans le service CSPA



-Politique RH RATP : mobilité du poste entre 3 et 5 ans

-Mobilité des CSPA «RATPiens»: !!!



RATP – Agnès TIFFOCHE

Merci pour votre attention !